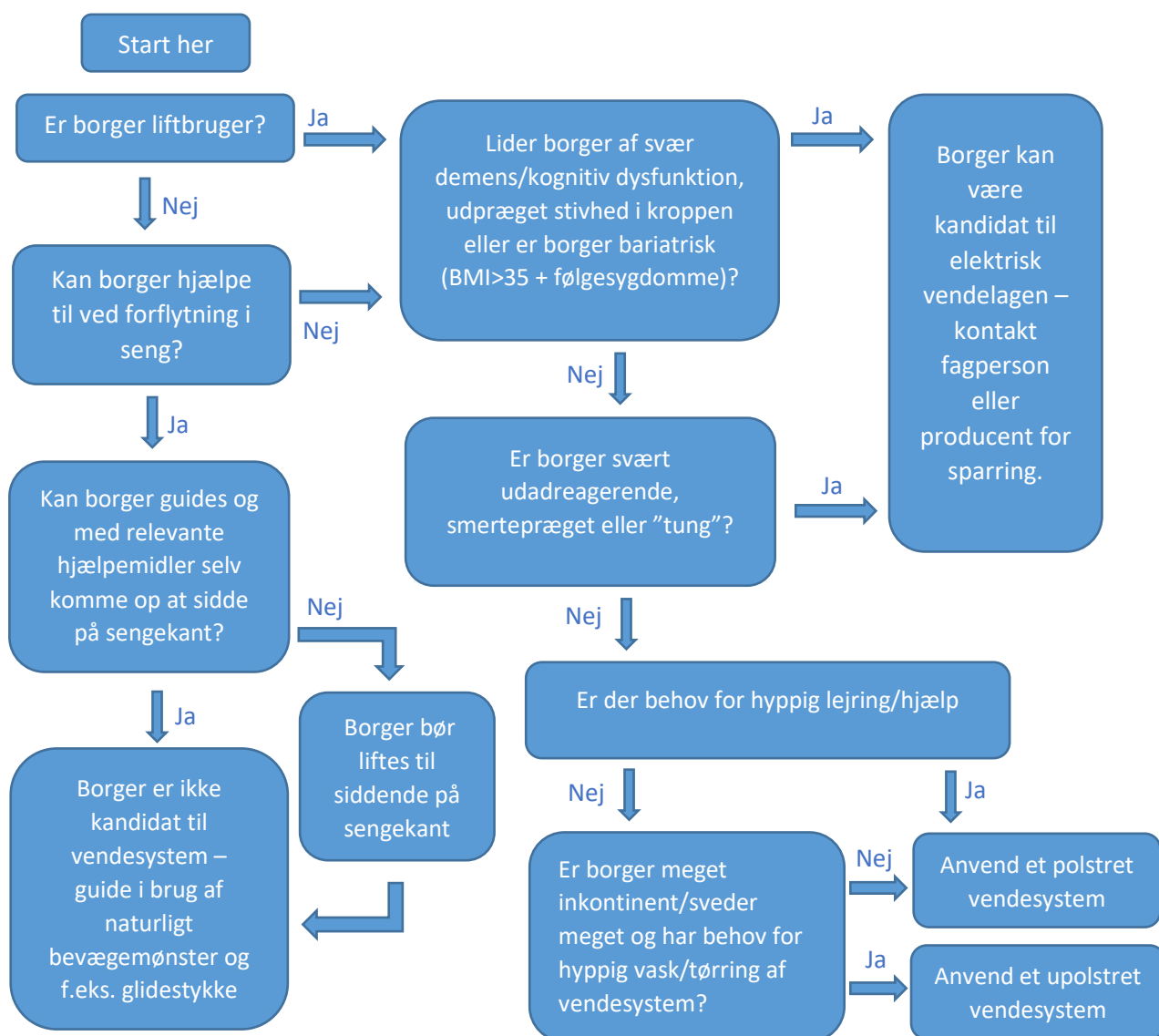


Hjælpemiddelalgoritme 5: Behov for vendesystem?



Arbejdsstilling

Indstil sengen så du har god arbejdshøjde.

Fixering af borgers vendelagen øger risiko for shear på borger og træk-skade hos personalet.

Undgå vrid, skjulte løft og foroverbøjninger.

Typer af vendesystemer

Upolstrede - tyndt => nem vask/tørring, mindre glid

Polstrede - mere glid og flere greb

Elektrisk vendesystem er med fjernbetjening.

Refleksion

Manuelle vendesystemer kan bruges både med og uden (loft)lift.

Der skal lægges glidestykker under de upolstrede.

Anvend gerne kiler til at forebygge statisk holde-arbejde og bedre lejring.